

ÁREA MICOSÍLVODEMOSTRATIVA DE / MICOSYLVODEMOSTRATIVE AREA OF
PINARES DE URBIÓN

FISIOGRAFÍA / PHYSIOGRAPHY:

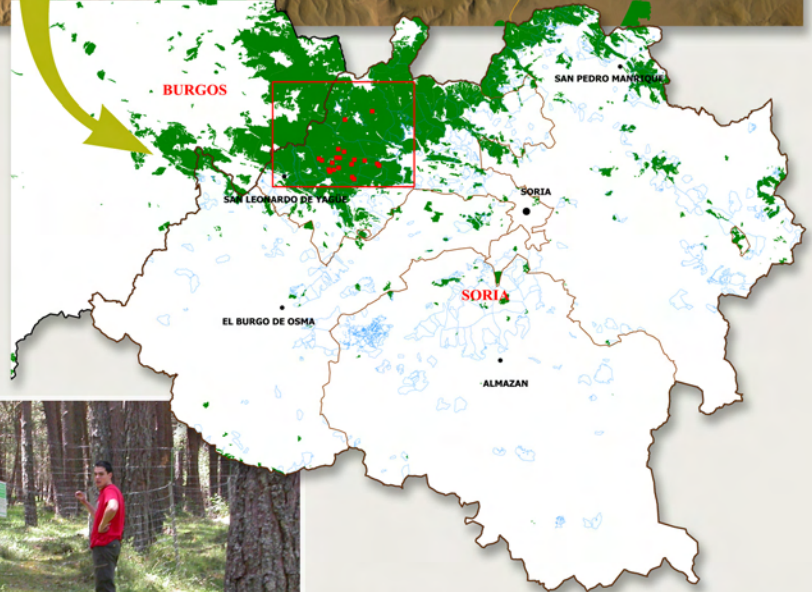
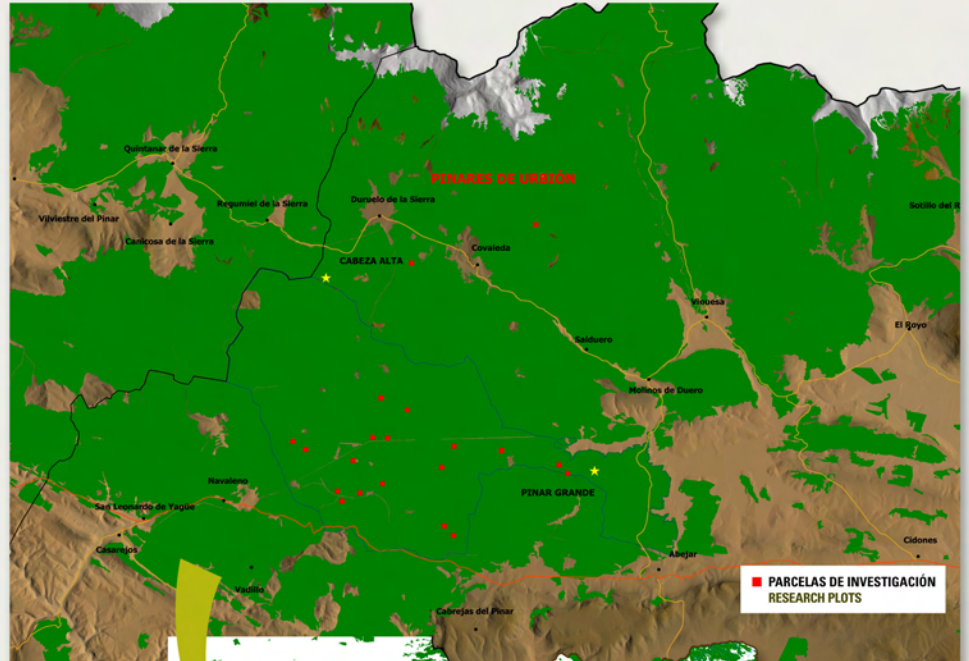
Los pinares de Urbión se sitúan entre 1.000 y 1.800 m de altitud, en suelos ácidos formados sobre materiales silíceos, con baja proporción de materia orgánica.

Urbión pine stands grow at 1,000-1,800 m.a.s.l., on acidic soils formed over siliceous materials, with low proportions of organic matter.

GESTIÓN / MANAGEMENT:

Estos montes están catalogados de utilidad pública y son propiedad de los ayuntamientos, están ordenados y son gestionados por la Junta de Castilla y León. El aprovechamiento principal de éstos montes es la madera. Las cortas aplicadas han evolucionado desde entresacas en el siglo pasado a cortas por aclareo sucesivo uniforme con diseminación natural sin movimiento del suelo. En los últimos 40-50 años se realizan cortas a hecho con movimiento del suelo y siembras.

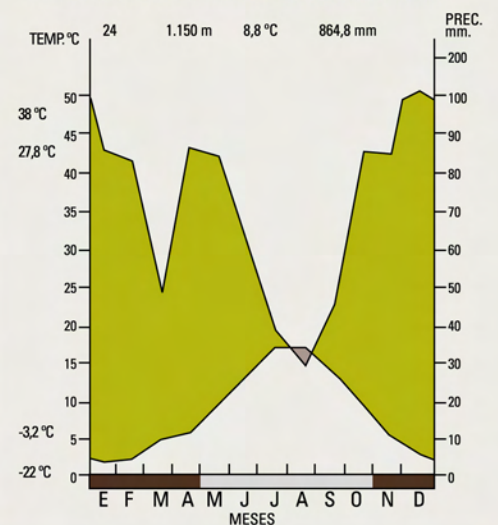
These stands are public forests, owned by town councils. They are under active management and are administered by the regional council or the Junta de Castilla y León. The Scots pine stands are mainly exploited for timber. Silvicultural management of these forests has evolved from selective cutting in the 19th century to shelterwood method cutting with natural dissemination without soil movement in the 1950's. Clear cutting with soil movement and sowing has been carried out over the past 40-50 years.

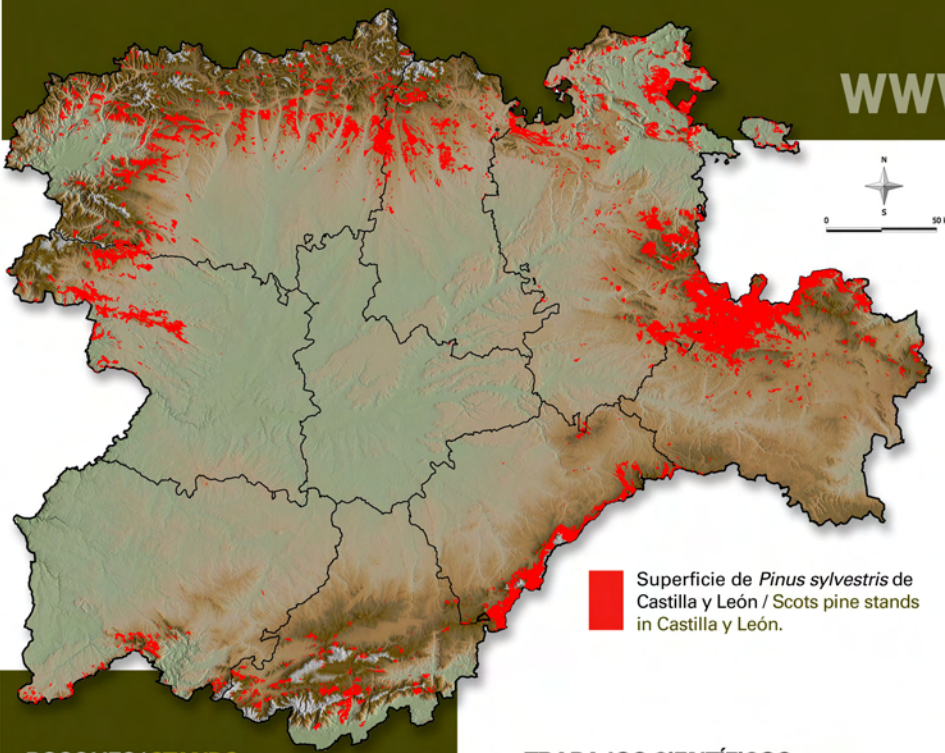


Parcela de investigación / Research plot.



CLIMODIAGRAMA / CLIMODIAGRAM:





Superficie de *Pinus sylvestris* de Castilla y León / Scots pine stands in Castilla y León.



Boletus edulis



Lactarius deliciosus



Hygrophorus marzuolus



Cantharellus cibarius

BOSQUES/ STANDS:

La comarca de pinares de Urbión ocupa 1.028 km², poblada por masas monoespecíficas de *Pinus sylvestris* L., que en ocasiones se mezclan con *Pinus pinaster* Ait., *Quercus pyrenaica* Willd. y *Fagus sylvatica* L.

Pinus sylvestris L. pure stands cover an area of 1,028 km² in the Pinares de Urbión region. In some places, Scots pine stands appear to be mixed with *Pinus pinaster* Ait., *Quercus pyrenaica* Willd. and *Fagus sylvatica* L.

REGULACIÓN/REGULATION:

No aplicada.
None.

HONGOS SILVESTRES CON INTERÉS SOCIOECONÓMICO/ WILD EDIBLE MUSHROOMS OF SOCIAL AND ECONOMIC INTEREST:

Grupo *Boletus edulis* Bull.
Grupo *Lactarius deliciosus* Fr.
Hygrophorus marzuolus (Fr.) Bres.
Cantharellus cibarius Fr.
Tricholoma portentosum (Fr.) Qué.

TRABAJOS CIENTÍFICOS DESARROLLADOS/ DEVELOPED SCIENTIFIC PROJECTS:

- Estudio de producción y diversidad de carpóforos en masas de pino silvestre de diferentes edades.
- Influencia de los tratamientos selvícolas en la producción de carpóforos.
- Desarrollo de métodos de inventario de la producción y el aprovechamiento de hongos silvestres comestibles de importancia socioeconómica.
- Estudios de valoración económica del recurso micológico.
- Cuantificación molecular de micelio de *Boletus edulis*.
- *Mushroom productivity and diversity in different-aged Scots pine stands.*
- *Influence of silvicultural treatments on mushroom production.*
- *Development of productivity and exploitation inventory methods for wild edible mushrooms of social and economical interest.*
- *Economic valuation of mushrooms studies.*
- *Molecular quantification of Boletus edulis mycelium.*

SOCIOS



ASOCIADOS

