

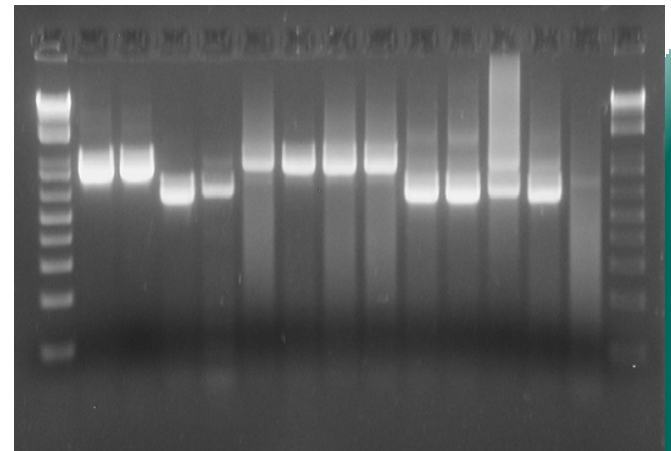
Avances y retos en el cultivo de trufa negra

SIMPOSIO INTERNACIONAL
Gestión forestal del recurso
micológico

9 de junio de 2011

Daniel Oliach

Calidad de planta inoculada

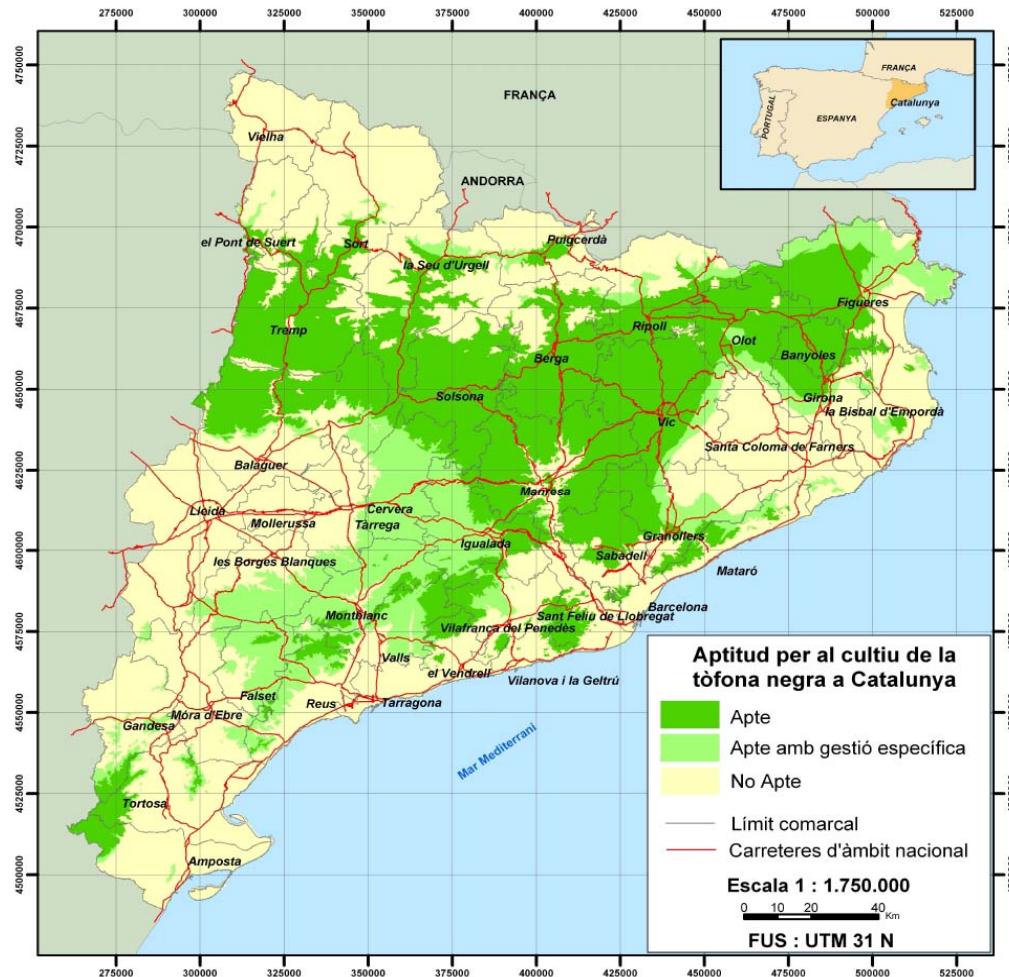


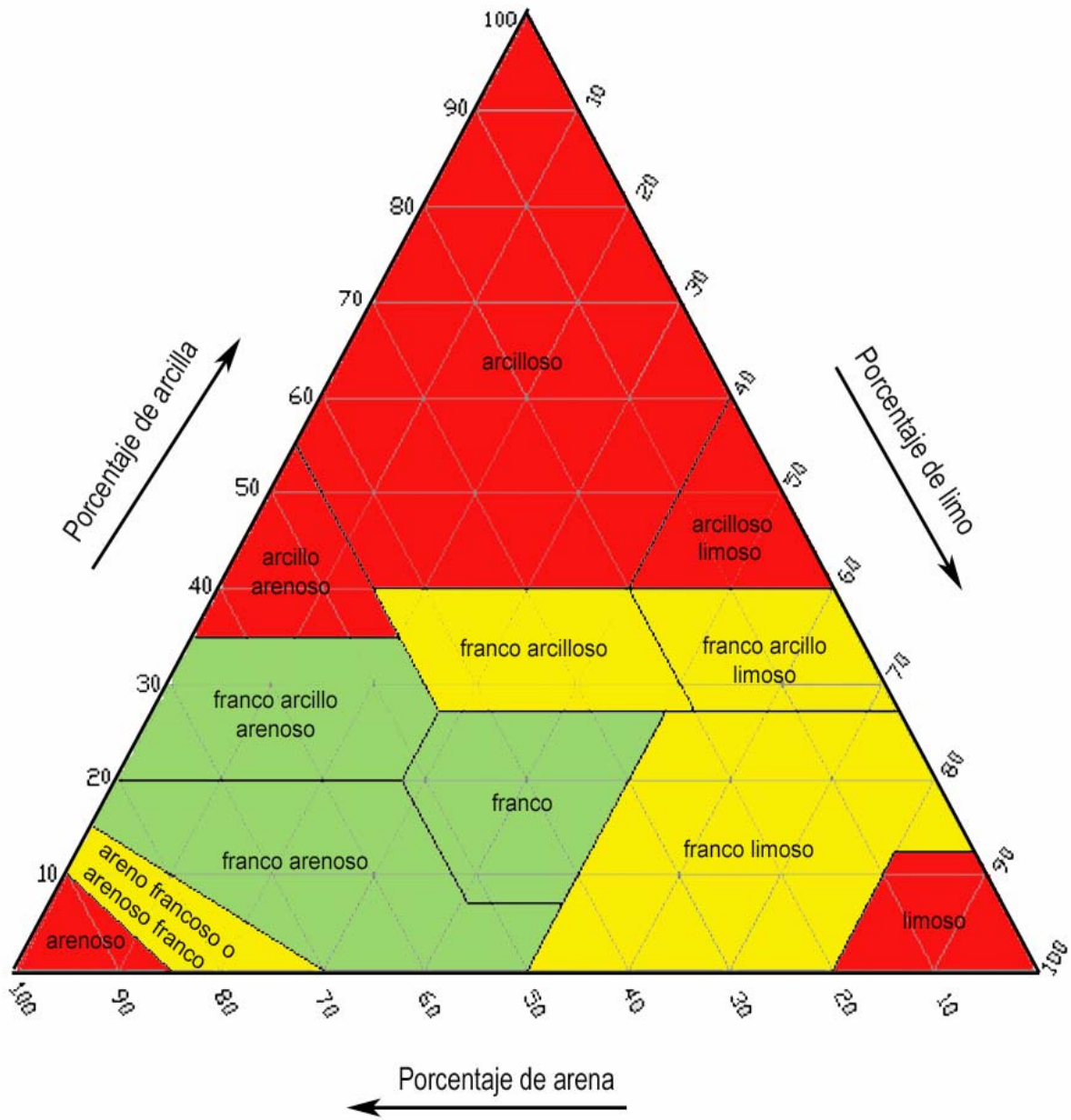
Criterio de aptitud

- Todas las plantas de la muestra:
 - Más de 900 raíces tróficas
 - Más de 10% con *Tuber melanosporum*
 - Menos de 50% con contaminantes
 - Ninguna planta con *Tuber* de otra especie
- Lote: Colonización media
 - *T. melanosporum*
 - Límite inferior I.C. 95%: > 33% ápices
 - Contaminantes
 - Límite superior I.C. 95%: < 25% micorrizas



Condiciones ecológicas





Compactación suelo



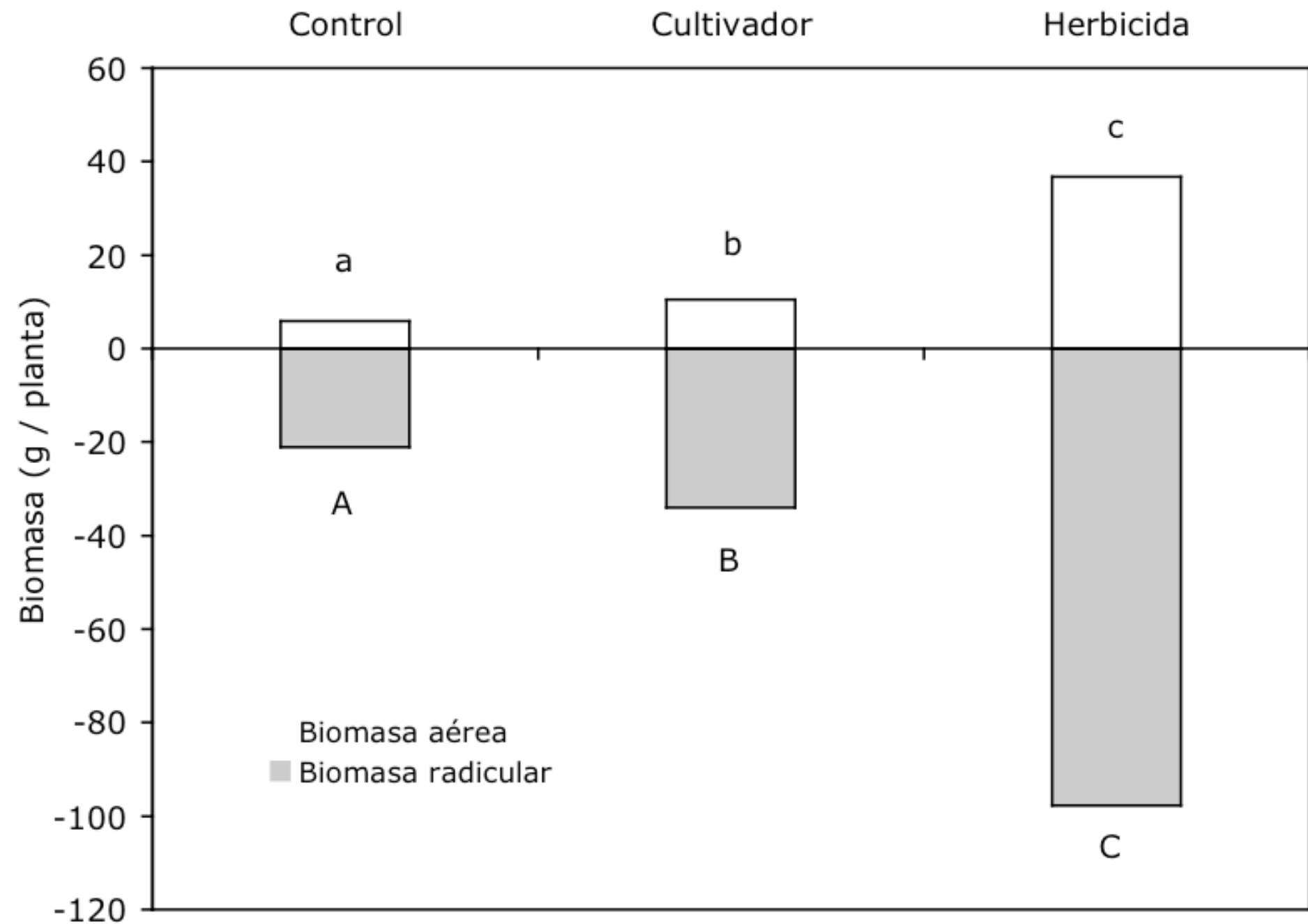
A photograph of an olive grove. The trees are arranged in neat rows, and the ground between them is covered with a layer of brown mulch. The scene is captured from a slightly elevated perspective, showing the perspective of the rows receding into the distance. The lighting suggests a bright day, with shadows cast by the trees.

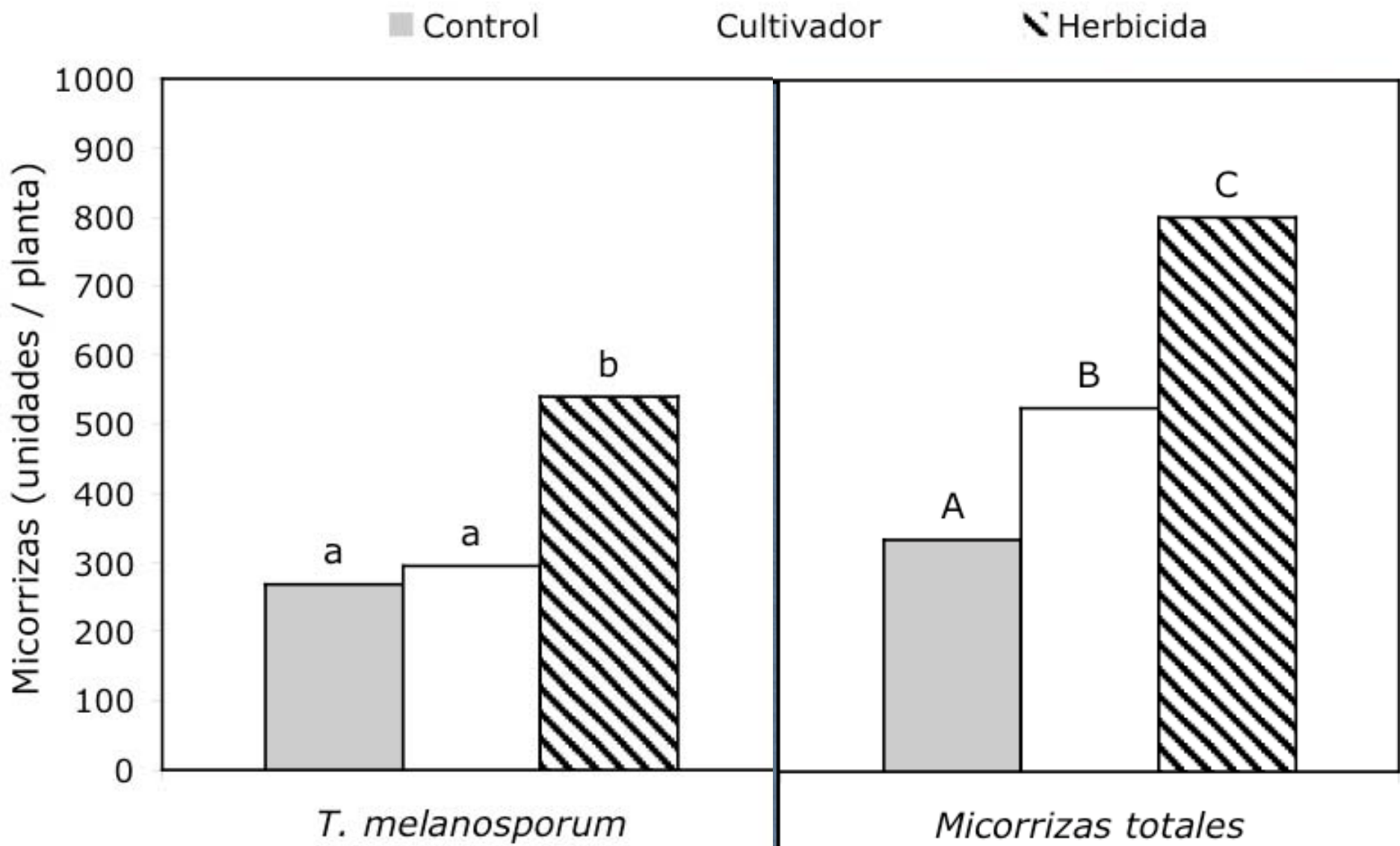
Trabajo suelo manual?

Aportes de M.O.?

Gestión competencia herbácea







Malla blanca doble



Malla blanca simple



Laboreo mecànic



Escarda manual



Malla negra doble



Malla negra simple



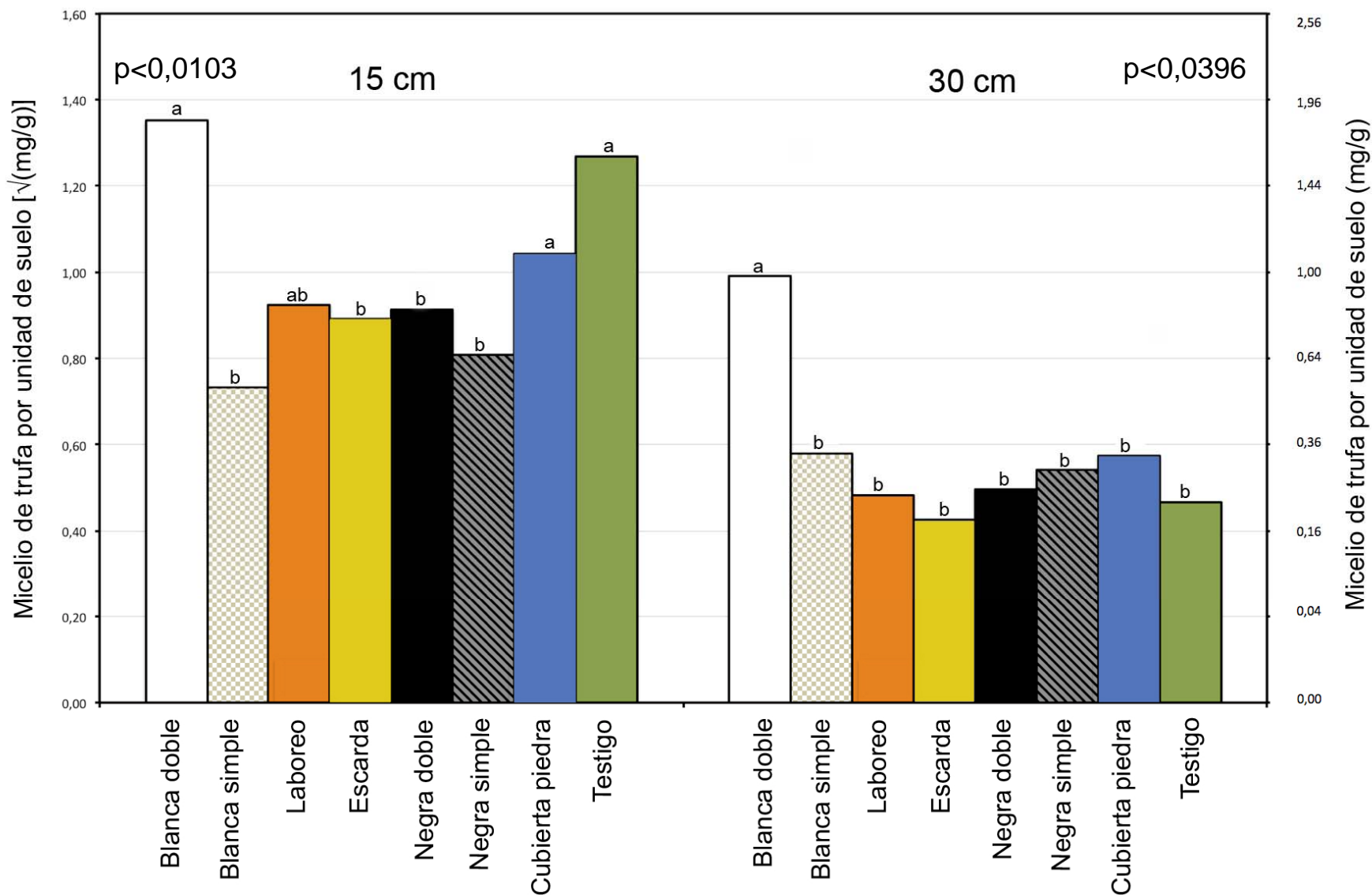
Cubierta de piedra



Testigo



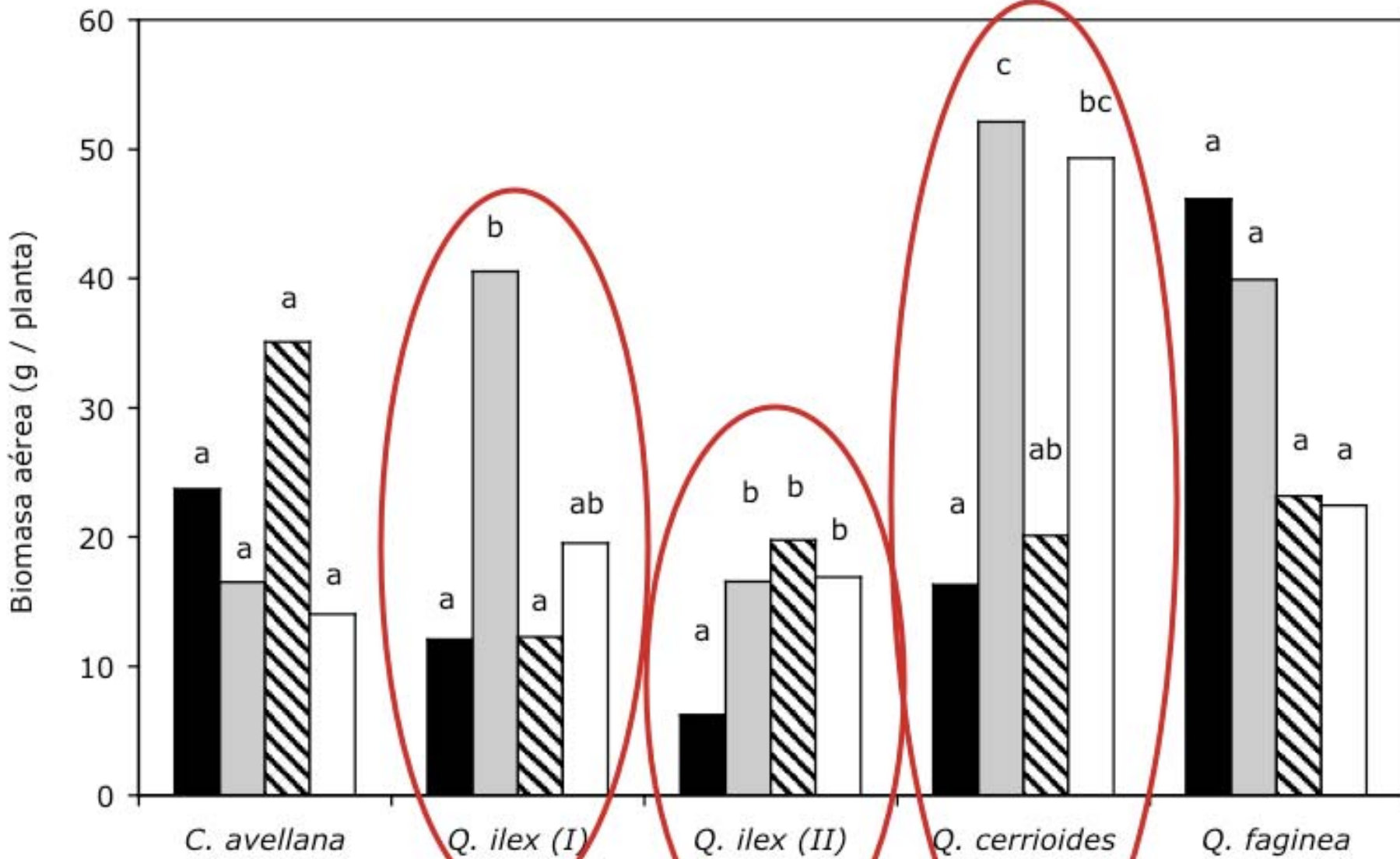
Micelio de *Tuber melanosporum*







■ Una capa ■ Dos capas ▨ Malla □ Control

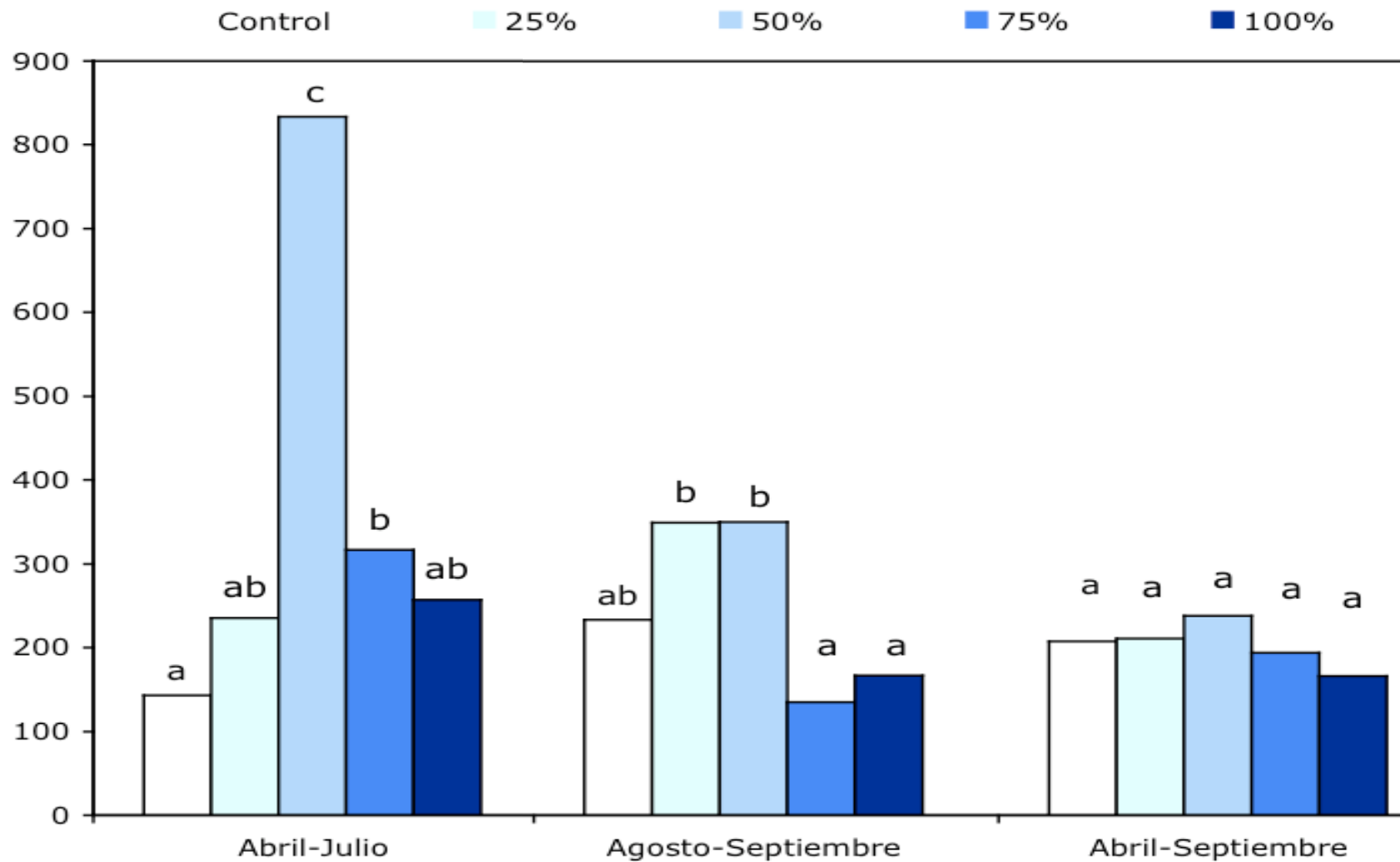


Riego implantación



Riego: 3 años

Micorrizas de *T. melanosporum* (unidades / planta)

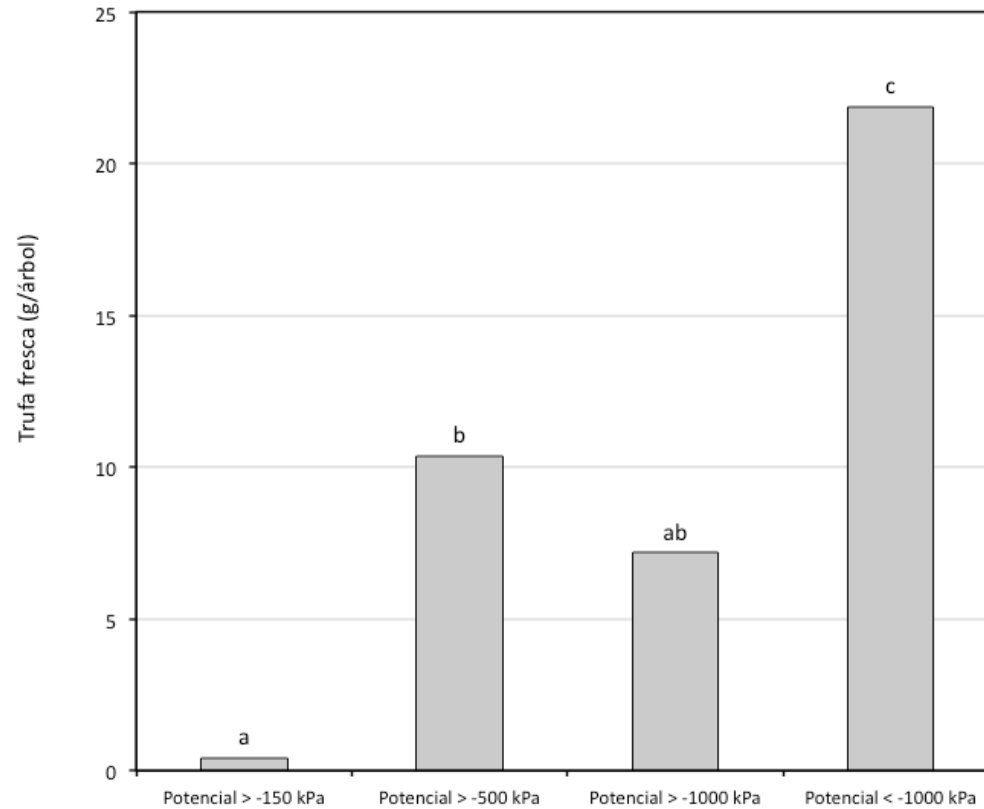


Riego en producción??



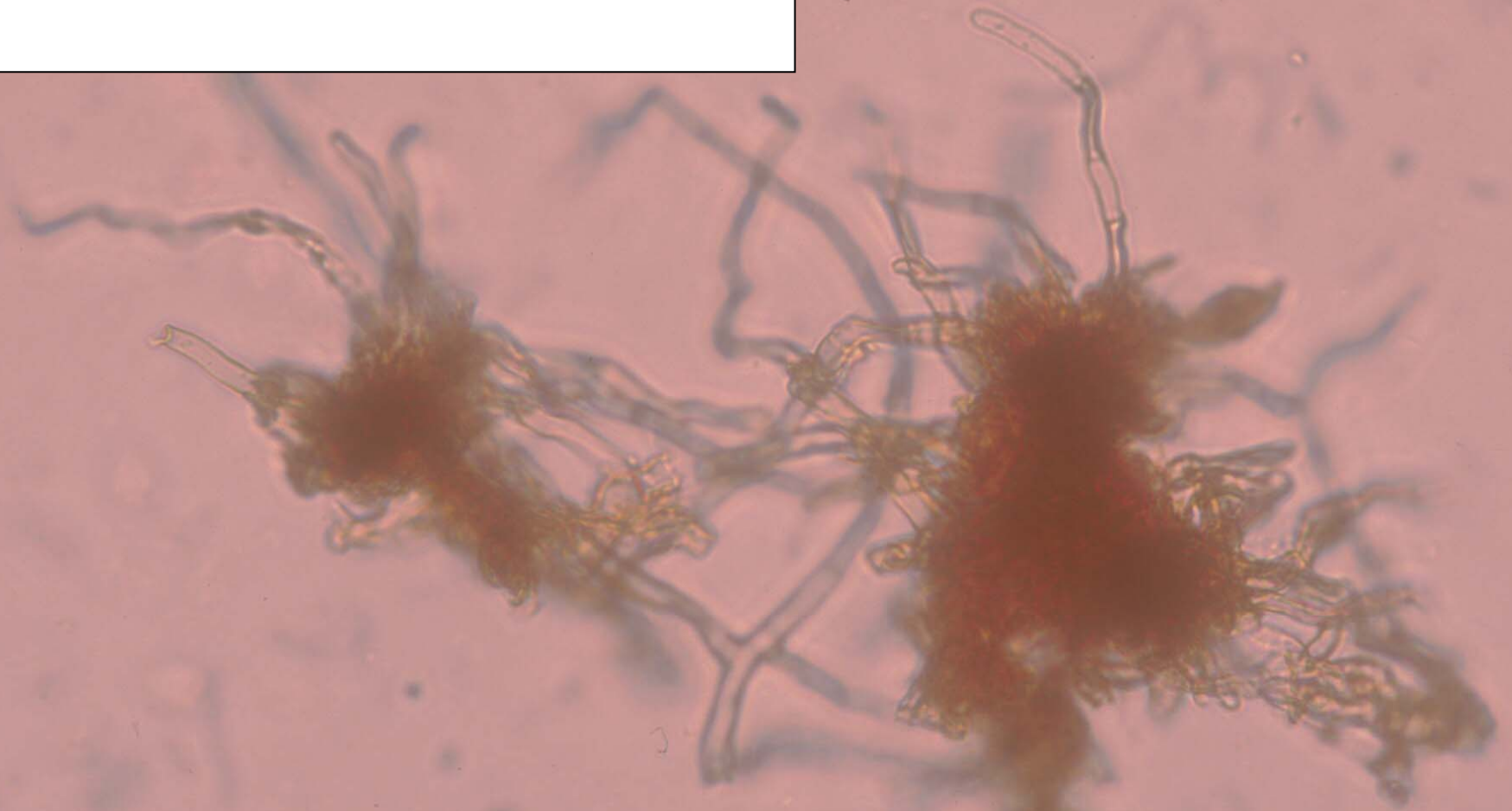


Riego en producción

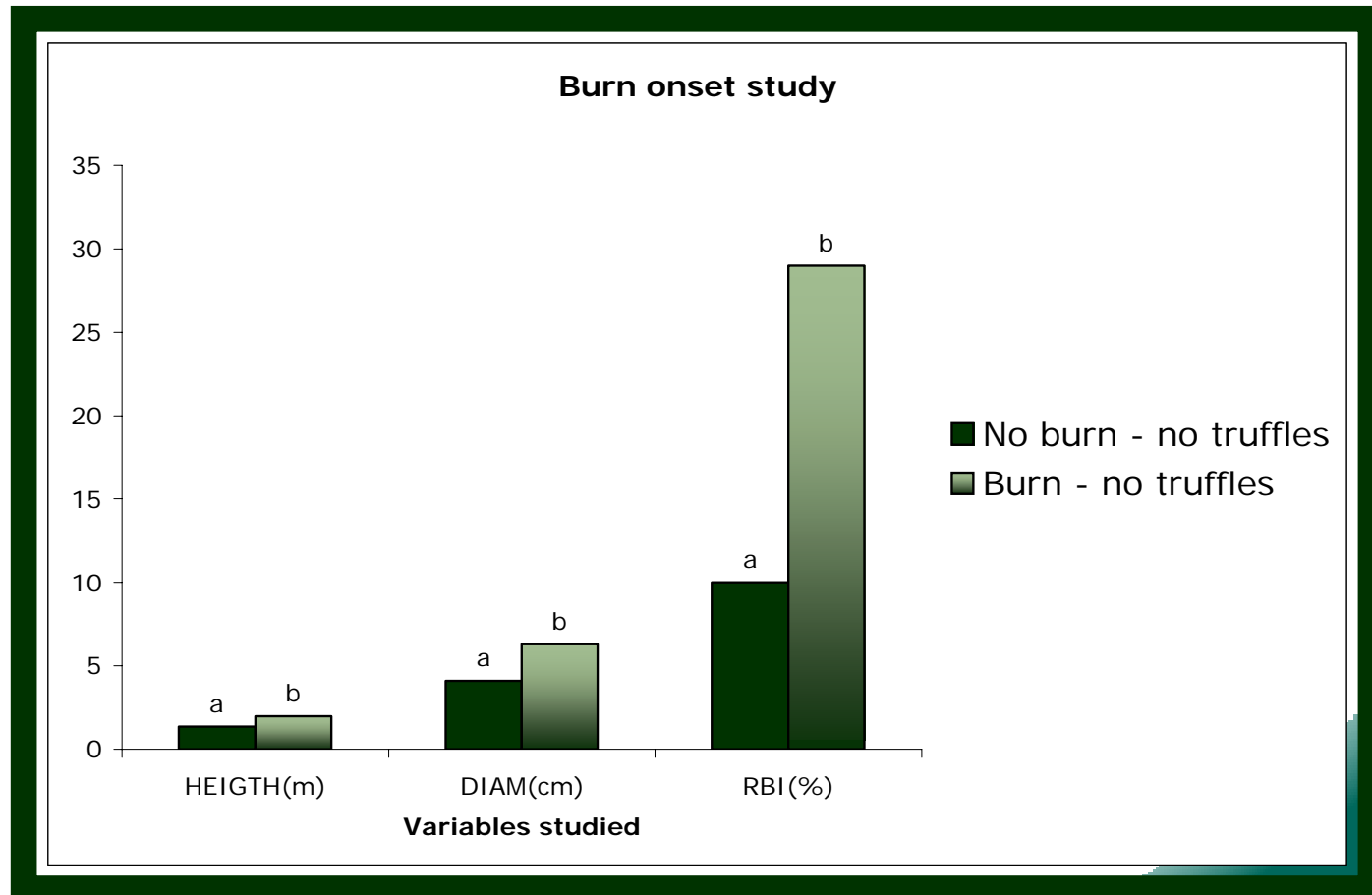


- El riego y la producción de trufa

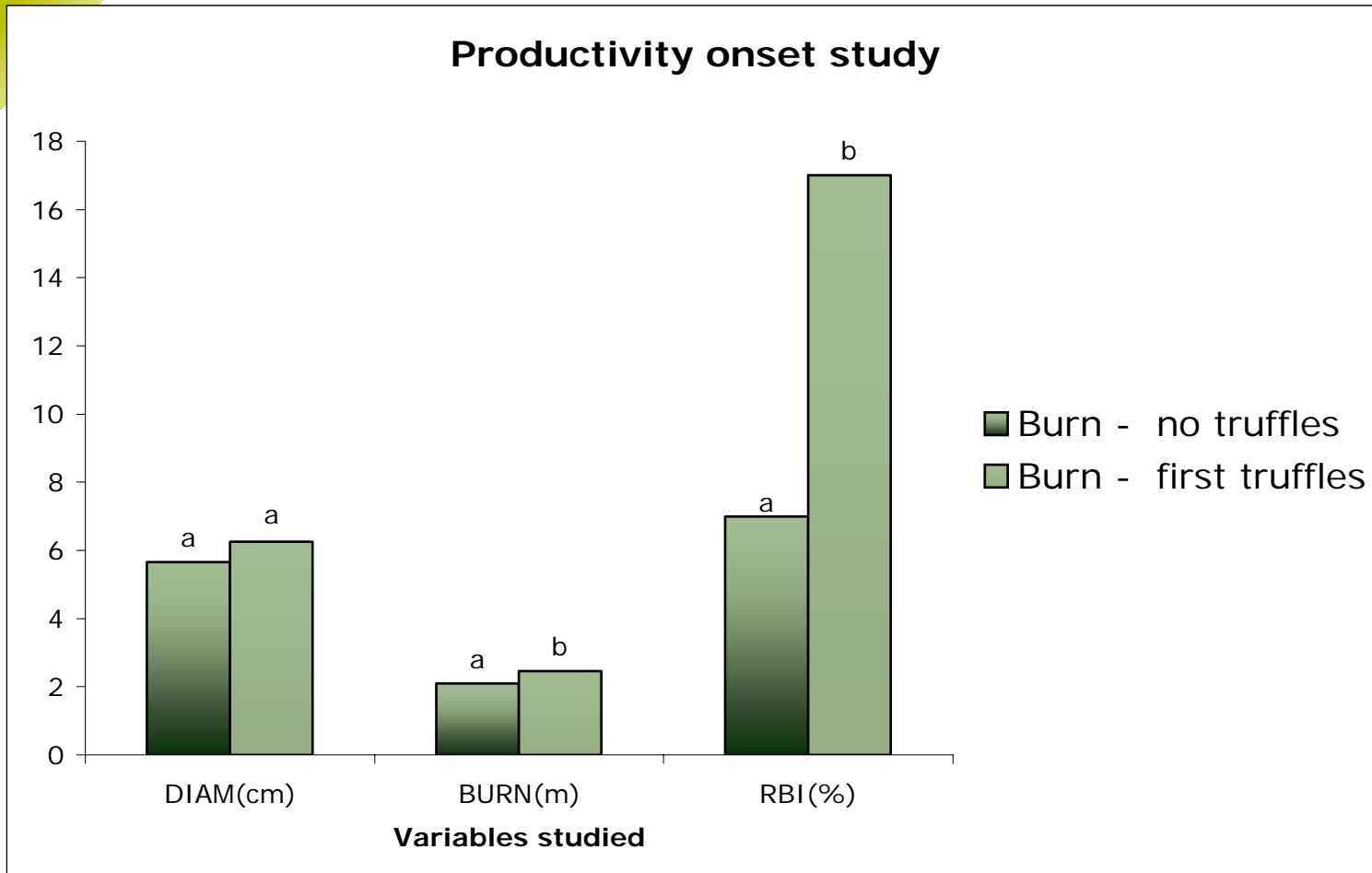
Detección de micelio en suelo



Aparición del quemado



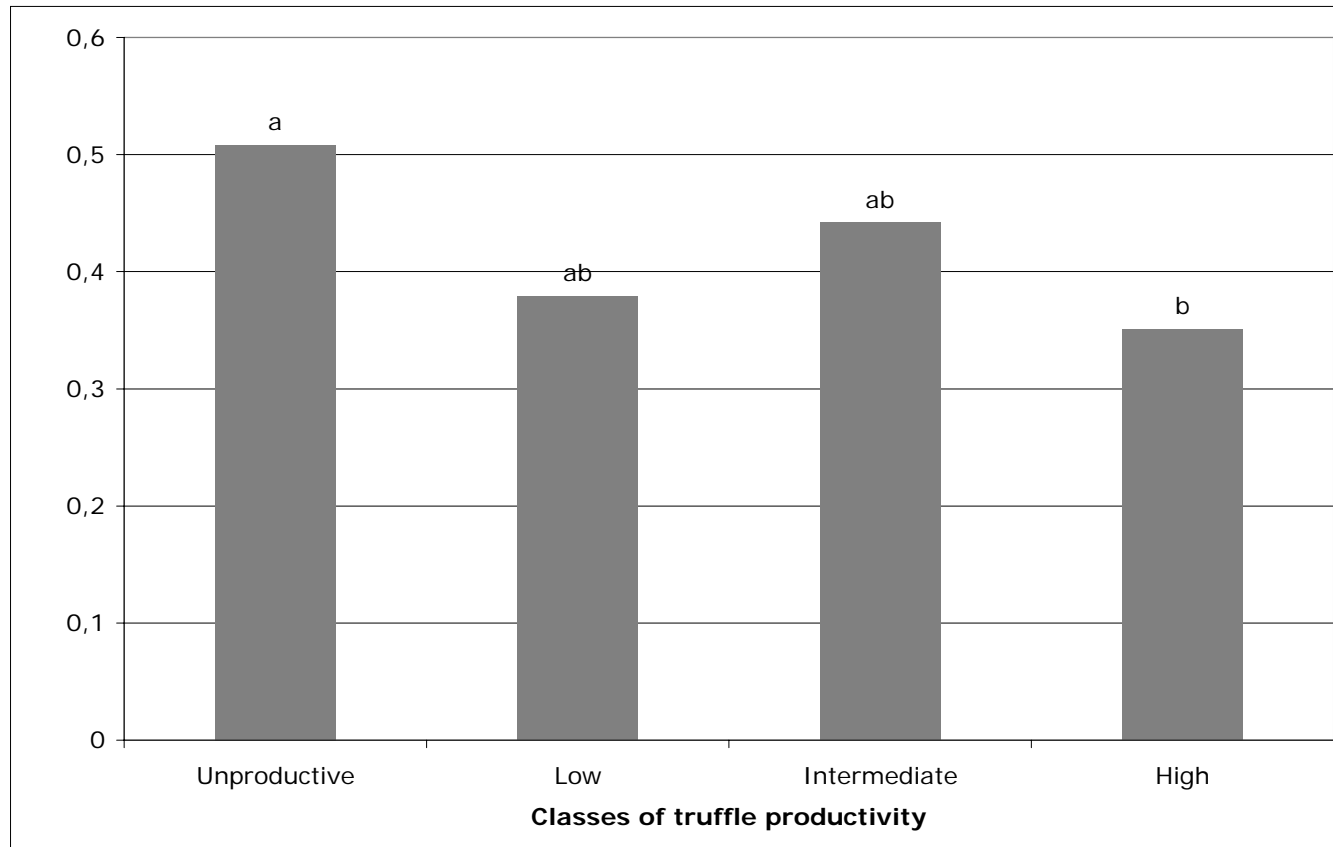
Entrada en producción



Producción de trufa



Producción de trufas



Servicio de extensión agraria



- **Formación**: cursos, jornadas, charlas y visitas técnicas
- **Estudio de viabilidad** de parcelas
- **Evaluación de planta inoculada**
- **Asistencia técnica** para la gestión de les plantaciones
- **Desarrollo del asociacionismo**



